





RUSTICAL



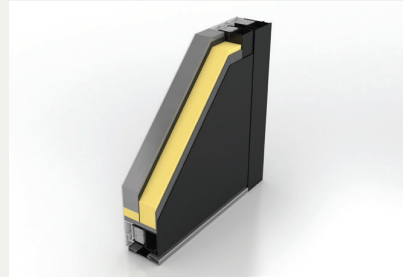
Die Türe der **R U S T I C A L** – Linie verbindet Minimalismus (Askese) von Aluminiumtüren mit einem zeitlosen und leicht nostalgischen Charakter von gealtertem Holz. Es erinnert an die Eingänge von befestigten Burgen oder an das Tor von ländlichen Scheunen und Kirchen. In Kombination mit der Reinheit von Aluminium offenbart es jedoch die verborgene innere Modernität. Die Türen der **R U S T I C A L** - Linie sind ein wunderschönes Note idyllischer, ländlicher Häuser oder ein starker Akzent von Gebäuden, die modernistisch gestaltet sind. Das größte charakterisches Merkmal der Tür dieser Linie ist die Verwendung von über hundert Jahre altem Eichenholz, das beim Abbruch alter Häuser und Scheunen gewonnen wurde.

RUSTICAL

TECHNISCHE PARAMETER

ALIPLAST STAR 90-PROFIL

- Ein modernes Dämmsystem mit hervorragenden thermischen Parametern, das den Anforderungen des Passivbaus entspricht.
- Es verbindet eine hohe Wärme- und Schalldämmung mit optimaler Steifigkeit der Struktur und eleganter Optik.
- Die perfekte Wahl selbst für die kühnsten und strengsten Designannahmen.
- Türrahmentiefe 90 mm.



FÜLLUNG

- Standard: gehärtete PUR-Platte, Matte (Wärmeausdehnung) sowie innere Blechverstärkung zur Erhöhung der Steifigkeit und Sicherheit der Konstruktion, Ud ab 0,7 W/m²K.
- Optional: zusätzliche Vakuumpaneele, Ud von 0,63 W/m²K.
- Beide Lösungen erfüllen die Passivbau-Anforderungen.

ABMESSUNGEN

- Auf individuelle Bestellung
- Minimale Breite: 1050 max: 1200 mm
- Minimale Höhe: 2100 max: 2250 mm
- Es besteht die Möglichkeit, eine zusätzliche Beleuchtung zu installieren

RUSTICAL

TÜRBECHLAG

Türriegel: 3-Punkt- oder 4-Punkt-Riegel.

- Sicherheitsstandards auf höchstem Niveau
- GU Security. Automatisches Edelstahl-Lamellenschloss und solide Schrauben erfüllen die Anforderungen der Klasse RC3 ohne Schlüsselverriegelung

Scharniere

- WALA-Rollerscharniere in der Türfarbe
- Optional: Axxent Siegenia-Scharniere (bei gleichzeitiger Verwendung einer selbstschließenden Vorrichtung)



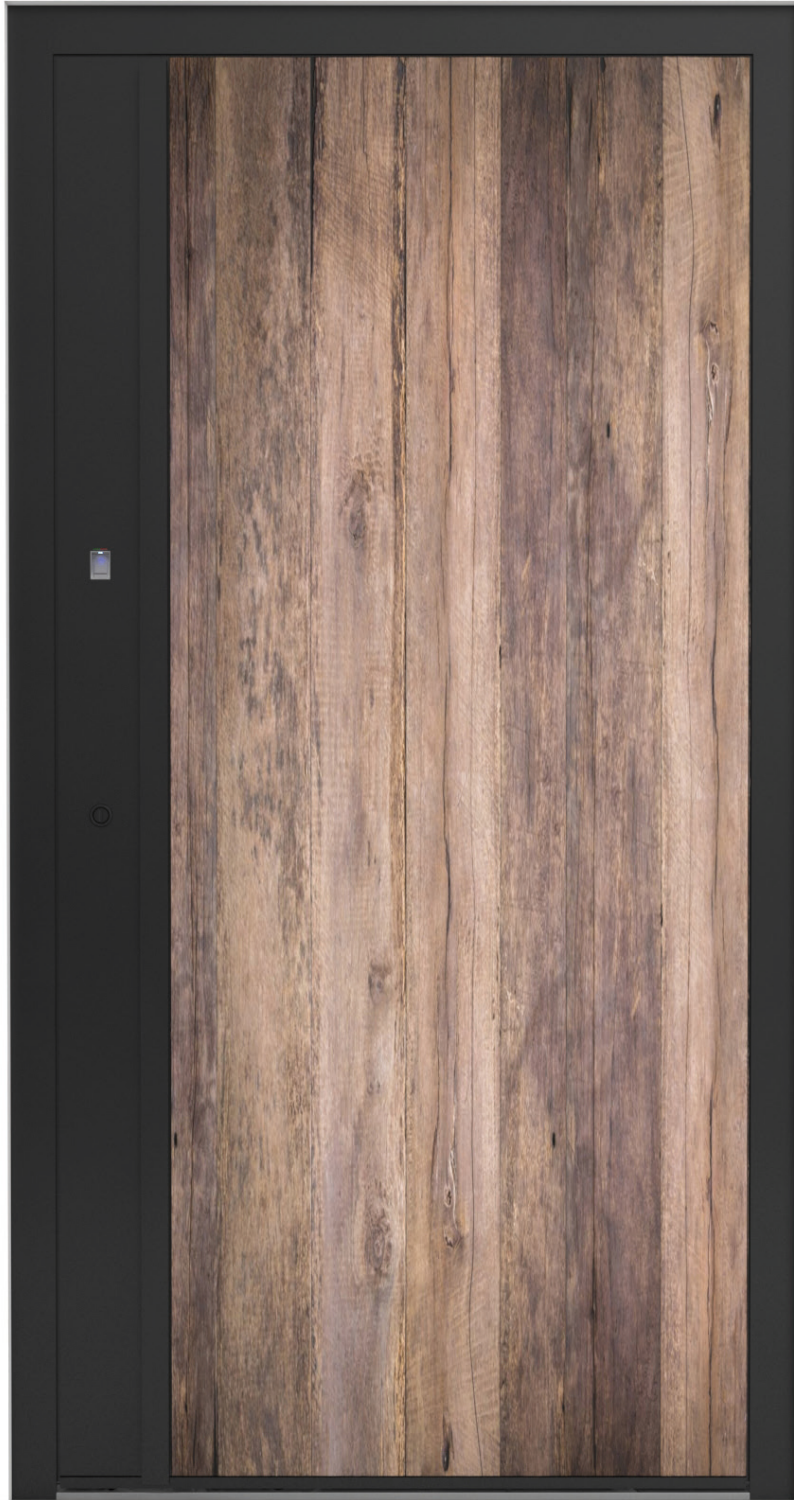
SMART TECHNOLOGIE

- Smart Fingerabdrucksensor oder numerische Tastatur zum Codieren
- Optional: Ilock-Zentrale zum Öffnen/Schließen per App



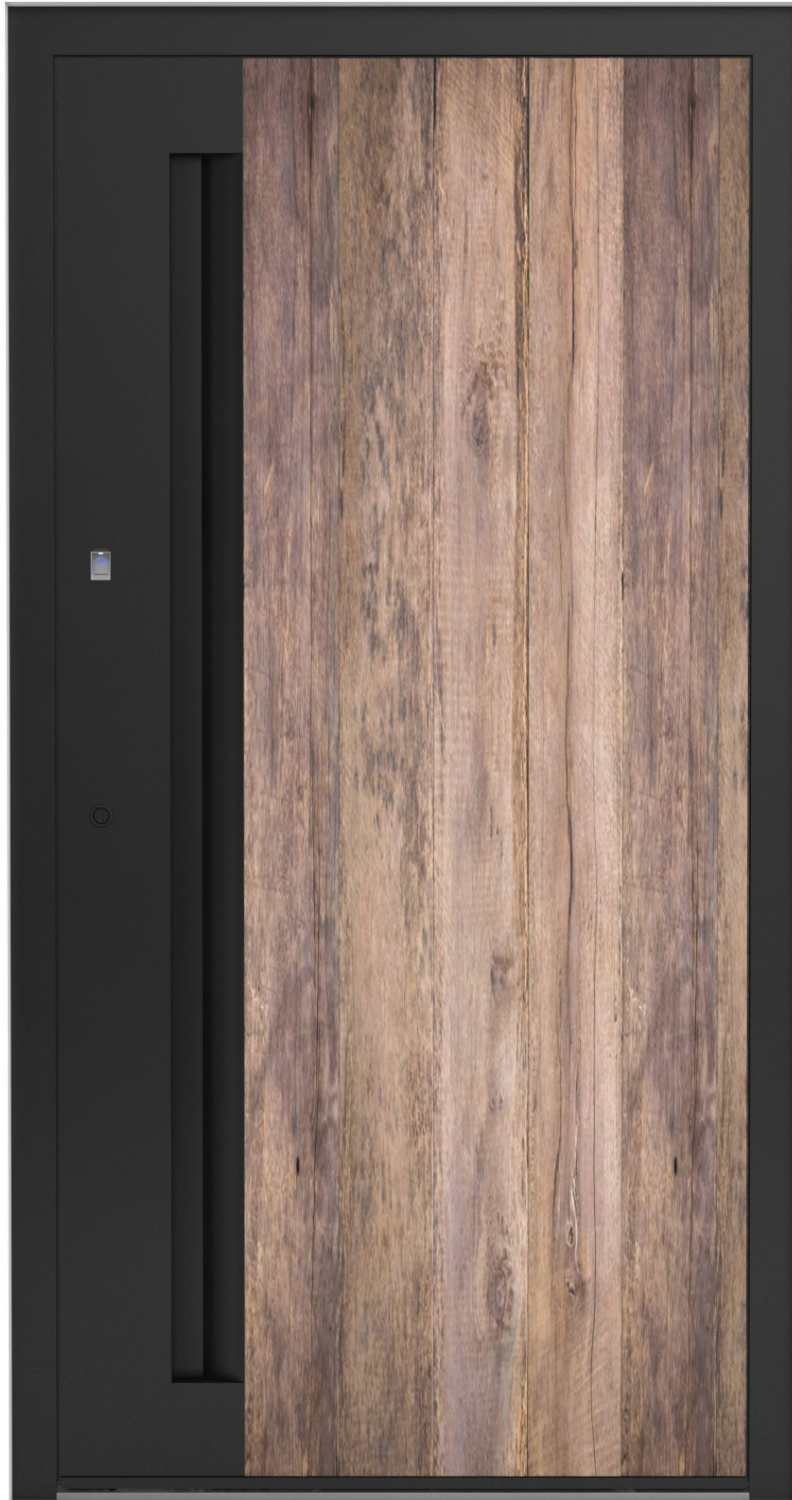
RUSTICAL

RM1



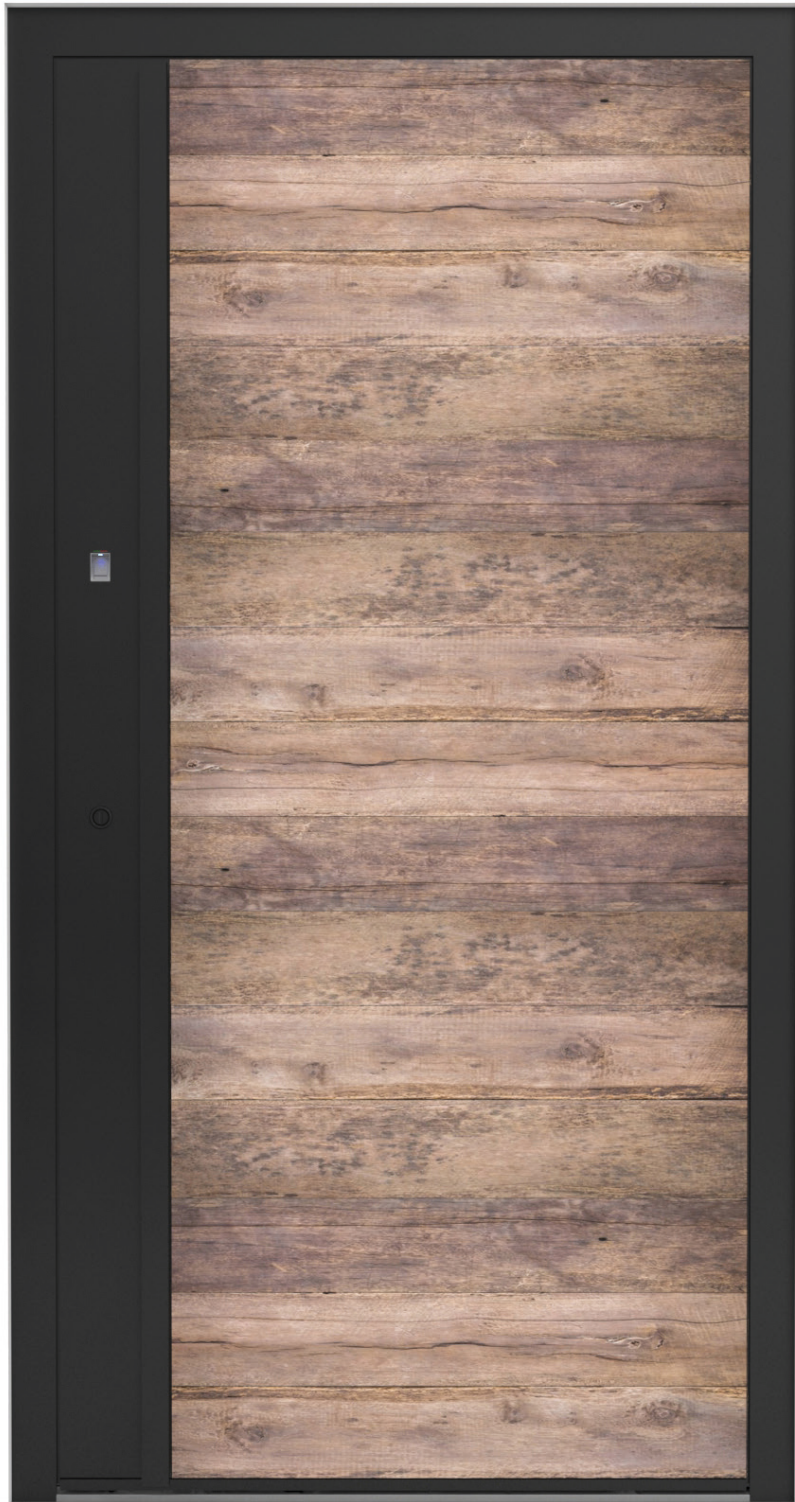
RUSTICAL

RM2



RUSTICAL

RM3



RUSTICAL

RM4



INNERE SEITE DER AVANTPORT-TÜR

Bei der Wahl einer **AVANTPORT** -Tür kann das Aussehen der Tür dem Rauminnen individuell angepasst werden. Die Innenseite der Tür ist in 7 Varianten in allen RAL-Farben erhältlich, die Farben auf beiden Seiten der **AVANTPORT** – Tür müssen jedoch nicht identisch sein.



KLINKEN

Die präsentierten Modelle sind in einer breiteren Palette von Farben erhältlich. Das vollständige Angebot ist auf der Website verfügbar: www.avanport.pl



TORO



MINI-T



TRINITY

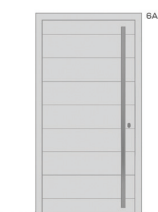
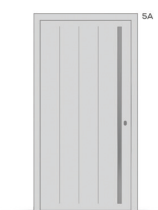
Zusätzlich kann die **AVANPORT** -Tür von innen mit den folgenden Funktionalitäten ausgestattet werden:

Variante A – Vertikaler Ziehgriff mit Knopf (Länge 1895 mm)

Variante B – Vertikaler Ziehgriff mit Knopf (Länge 490 mm)

Variante C – Horizontaler Ziehgriff mit Knopf (Länge 860 mm)

Variante D – Klinke



MINI-V



ENTRO



MIMOLIMIT



ENTRY

