

KOLLEKTION **AUSSENTÜREN**

Harmony Kollektion

Entscheiden Sie sich für Design, **entscheiden Sie sich für Harmony-Türen!**

matplast
fenstersysteme

www.matplast.de

Entscheiden Sie sich für Design, **entscheiden Sie sich für Harmony-Türen!**

Jede Harmony-Tür wird auf Kundenwunsch gefertigt, so dass Sie sie an Ihr Haus und Ihre Umgebung anpassen können. Ganz gleich, ob Sie etwas Modernes oder Klassisches suchen, Harmony wird Ihnen helfen, ein schönes Zuhause zu schaffen.

Aus hochwertigem Aluminium gefertigt, sind die Türen energieeffizient und langlebig. Bei der Herstellung kommen modernste Technologien zum Einsatz, und jedes Detail wird sorgfältig geplant, um Komfort und Sicherheit zu gewährleisten. Entscheiden Sie sich für Harmonie und Stil mit Harmony-Haustüren.



matplast
fenstersysteme

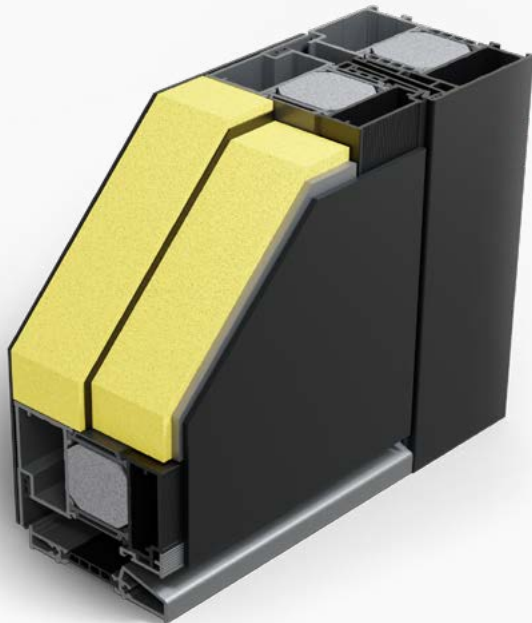
Entscheiden Sie sich für **Harmony und Stil!!**

Die Kollektion zeichnet sich durch ihren Stil und ihre Funktionalität aus und passt mit ihrer breiten Vielfalt an Varianten zum Charakter jedes Hauses.

- Parameter, die den Anforderungen des Passivbaus entsprechen.
- Hohe Wärmedämmung mit optimaler Stabilität der Konstruktion und elegantem Aussehen.
- Große Auswahl an Designs und Farben für die Füllungen.
- Individuelle Farbanpassung möglich.



Beidseitige Aufsatzfüllung



Technische Parameter:

System	Aliplast Star
Rahmen Bautiefe	90 mm
Flügel Bautiefe	90 mm
Füllungsstärke	90 mm
Mindestmaß der Tür (Rahmenmaß)	B 1050 mm x H 2100 mm
Maximal Abmessungen der Tür (Rahmenmaß)	B 1200 mm x H 2250 mm
Mögliche Grenzmaße gegen Aufpreis (Rahmenmaß)	B 950 mm x H 2000 mm
Mögliche Grenzmaße gegen Aufpreis (Rahmenmaß)	B 1250 mm x H 2450 mm
Ud	0,70 W/m ² K**

**Eigenschaften:



Luftdurchlässigkeit; Klasse 4,
Klassifizierungsnorm: EN 12207:2016-12



Wasserdichtigkeit; Klasse 9A,
Klassifizierungsnorm: EN 12208:1999-11



Windlast; Klasse C5 (2000Pa),
Klassifizierungsnorm: EN 12210:2016-03

Beidseitige Aufsatzfüllung

Standardbeschläge



Außen Griff *

WALA Q10 (40x20), (40x40), L= 800m



Innen Klinke**

DORMA Pure 8906



WALA-Rollenscharniere

Edelstahl oder RAL-Lackierung (Scharniere in Türfarbe)



Standardfarben:

Glatt matt:



7012 MAT

7016 MAT

7021 MAT

7035 MAT

7037 MAT

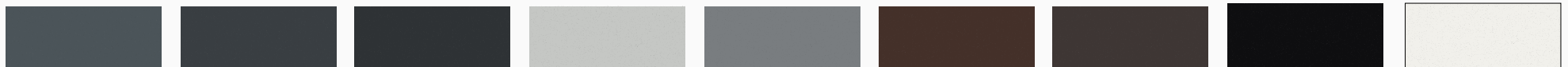
8017 MAT

8019 MAT

9005 MAT

9016 MAT

Feine matte Struktur:



7012 S2

7016 S2

7021 S2

7035 S2

7037 S2

8017 S2

8019 S2

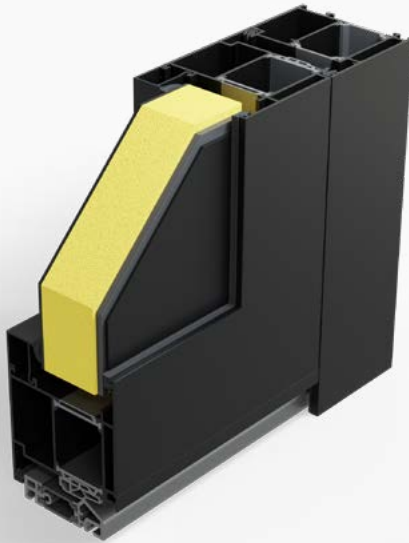
9005 S2

9016 S2

Palette von RAL-Farben erhältlich, um auch die Bedürfnisse der anspruchsvollsten Kunden zu erfüllen.

Gegen Aufpreis ist es möglich, die Konstruktionen in zwei verschiedenen Farben zu lackieren - mit einer anderen Farbe auf der Außen- und Innenseite der Aluminiumprofile.

Einsatzfüllung



PONZIO



ALIPLAST

Technische Parameter:

System	Profil Ponzio / Aliplast
Rahmen Bautiefe	78 mm / 90 mm
Flügel Bautiefe	78 mm / 90 mm
Füllungsstärke	44 mm
Empfohlene Abmessungen der Tür*	B 1050 mm × H 2100 mm
Empfohlene Abmessungen der Tür*	B 1200 mm × H 2250 mm
Ud	1.0 W/m ² K**

** Ud für eine Konstruktion von 1200 mm x 2450 mm mit 44 mm Einsatzfüllung

***Eigenschaften:



Luftdurchlässigkeit; Klasse 3,
Klassifizierungsnorm: EN 12207:2016-12



Wasserdichtheit mit Entwässerung, Klasse 5A (200Pa),
Klassifizierungsnorm: EN 12208:1999-11



Windlast, Klasse C2 (800Pa)/B3 (1200Pa),
Klassifizierungsnorm: EN 12210:2016-03

***Basiert auf der Klassifizierung 03=01561/14/R44/NK,01-0893/13/R62NK

Einsatzfüllung

Standardbeschläge:



Außen Griff*

WALA P45: Ø30, Ø40, L=800m



Außen Griff

WALA Q45: 40x20, 40x40, L=800m*



Innen Klinke **

DORMA Pure 8906



Fapim-Türscharniere

Edelstahl oder RAL-Farbe (Scharniere in Türfarbe)



Standardfarben:

Feine matte Struktur:



7004 DSMAT

7005 DSMAT

7011 DSMAT

7012 DSMAT

7016 DSMAT

7021 DSMAT

7022 DSMAT

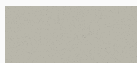
7024 DSMAT

7035 DSMAT

7037 DSMAT

7039 DSMAT

7040 DSMAT



7044 DSMAT



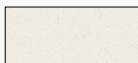
8017 DSMAT



8019 DSMAT



9005 DSMAT



9010 DSMAT



DB 703

Glatt matt:



7016 MAT



7021 MAT



7024 MAT



8019 MAT



9006 MATT



9007 MAT



9016 MAT

Lackierte Konstruktionen sind in einer breiten Palette von RAL-Farben erhältlich, um auch die Bedürfnisse der anspruchsvollsten Kunden zu erfüllen. Gegen Aufpreis ist es möglich, die Konstruktionen in zwei verschiedenen Farben zu lackieren - mit einer anderen Farbe auf der Außen- und Innenseite der Aluminiumprofile.



■ **HARMONY 01**

Verglasung | Abmessungen der Verglasung:
220x370 mm | Fräsungen



■ **HARMONY 02**

Verglasung | Abmessungen der Verglasung:
220x370 mm



■ **HARMONY 03**

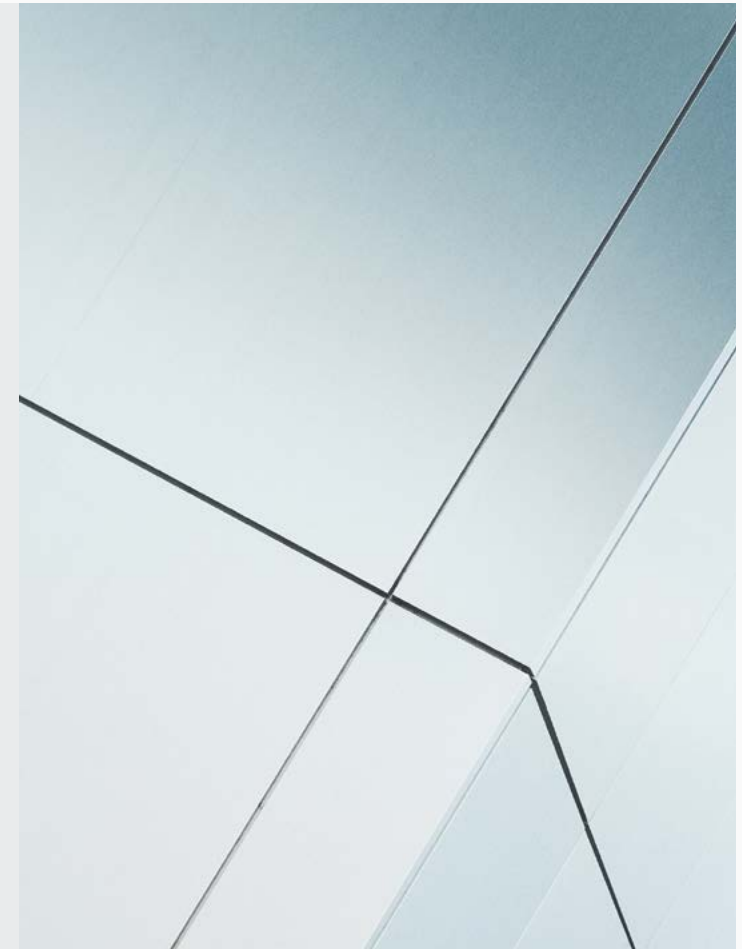
Verglasung | Abmessungen der Verglasung:
220x370 mm | Fräsungen



Das Material ist entscheidend!

Aluminium ist das ideale Material für Türen, denn es garantiert Ihnen jahrelang ein sicheres Gefühl.

Harmony-Türen werden aus qualitativ hochwertigem, korrosionsbeständigem Aluminium hergestellt. Diese Türen sind ideal für passive und energieeffiziente Häuser.



■ HARMONY 04

Verglasung | Abmessungen der Verglasung:
220x1360 mm | Fräsungen

Vorteile von Aluminium

- Energieeffizient
- Leichte und stabile Konstruktion
- Hohe Stabilität und Witterungsbeständigkeit
- Nicht brennbar
- Umweltfreundlich
- Wartungsfreundlich
- Vielfältige Farben und Größen



■ HARMONY 05

Verglasung | Abmessungen der Verglasung:
220x1360 mm | Fräsungen



■ **HARMONY 06**

Verglasung | Abmessungen der Verglasung:
220x1360 mm | Fräsungen



■ **HARMONY 07**

Applikation aus Edelstahl | Fräsungen



■ **HARMONY 08**

Applikation aus Edelstahl | Fräsungen



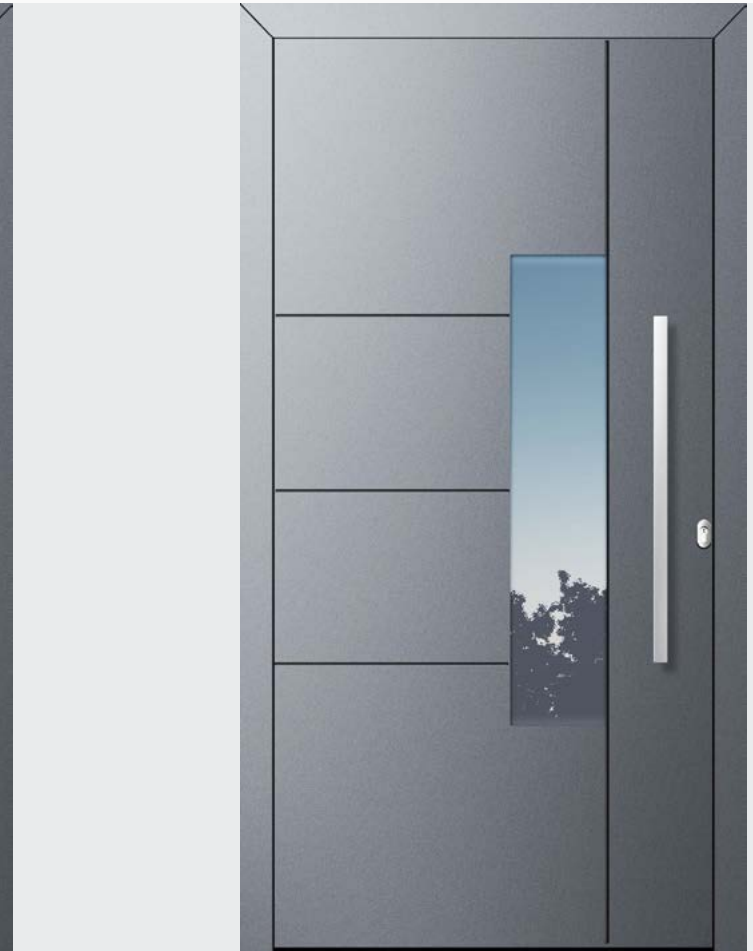
■ **HARMONY 9**

Verglasung | Abmessungen der Verglasung:
220x1600 mm | Fräsungen und Applikation aus
Edelstahl



■ **HARMONY 10**

Verglasung | Abmessungen der Verglasung:
220x1070 mm | Fräsungen



■ **HARMONY 11**

Verglasung | Abmessungen der Verglasung:
220x1070 mm | Fräsungen



■ **HARMONY 12**

Verglasung | Abmessungen der Verglasung:
220x1600 mm | Fräsungen



■ **HARMONY 13**

Applikation aus Edelstahl | Fräsungen



■ **HARMONY 14**

Applikation aus Edelstahl | Fräsungen



■ **HARMONY 15**

Fräsungen



■ **HARMONY 16**

Verglasung | Abmessungen der Verglasung:
220x1600 mm | Fräsungen



■ **HARMONY 17**

Verglasung | Abmessungen der Verglasung:
220x1600 mm | Fräsungen



■ HARMONY 18

Verglasung | Abmessungen der Verglasung:
220x1600 mm | Fräsungen und Applikation aus
Edelstahl



■ HARMONY 19

Gestalten Sie
Ihren Raum neu –
**beginnen Sie mit
Harmony-Türen!**



Harmony 1



Harmony 2



Harmony 3



Harmony 4



Harmony 5



Harmony 6



Harmony 7



Harmony 8



Harmony 9



Harmony 10



Harmony 11



Harmony 12



Harmony 13



Harmony 14



Harmony 15



Harmony 16



Harmony 17



Harmony 18



Harmony 19



Harmony 1



Harmony 2



Harmony 3



Harmony 4



Harmony 5



Harmony 6



Harmony 7



Harmony 8



Harmony 9



Harmony 10



Harmony 11



Harmony 12



Harmony 13



Harmony 14



Harmony 15



Harmony 16



Harmony 17



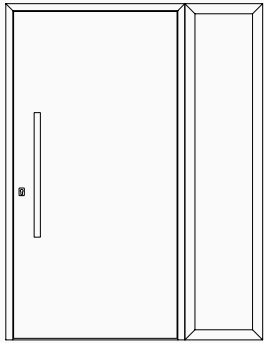
Harmony 18



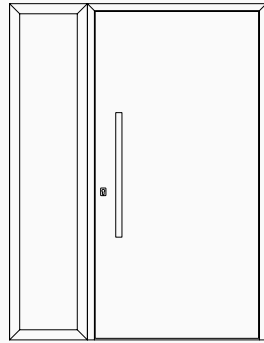
Harmony 19

Türen mit Ober- und Seitenlicht

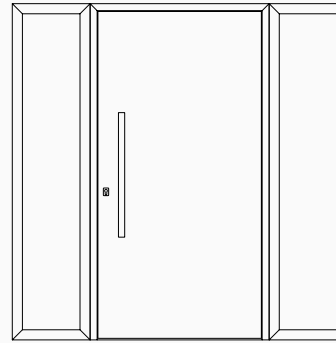
Jedes Türmodell kann mit eine Ober- und/oder Seitenlicht in jeder Variante ergänzt werden. Fragen Sie Ihren Verkaufsberater, er wird Ihnen helfen, das Oberlicht auf das Türen- oder Fassadentyp abzustimmen und Sie über die technischen Möglichkeiten informieren. Die Preise für Oberlichter werden einzeln berechnet.



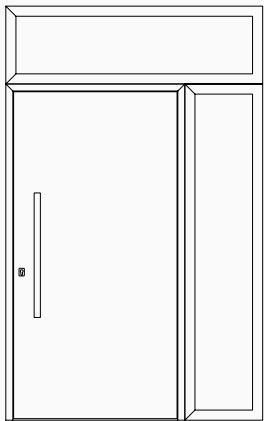
Seitenlicht rechts



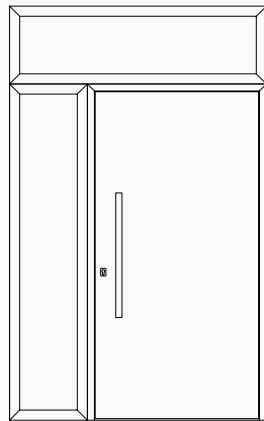
Seitenlicht links



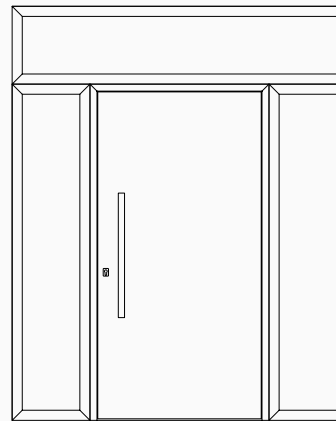
Zwei Seitenlichter



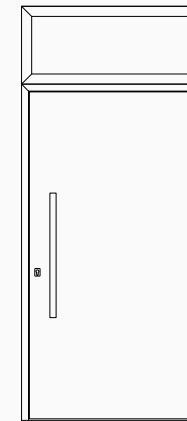
Seitenlicht rechts + Oberlicht



Seitenlicht links+ Oberlicht



Zwei Seitenlichter + Oberlicht

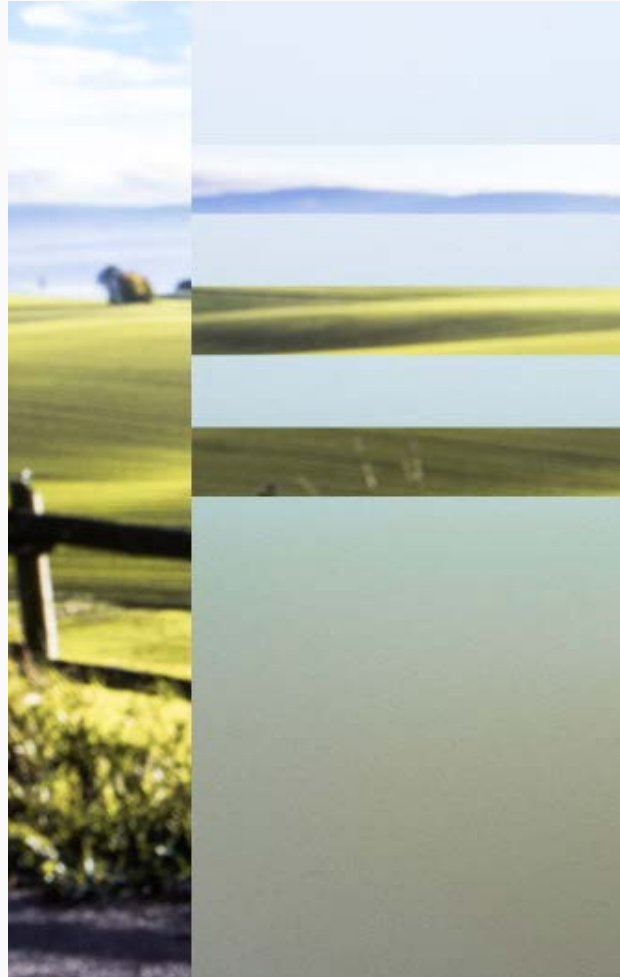


Oberlicht

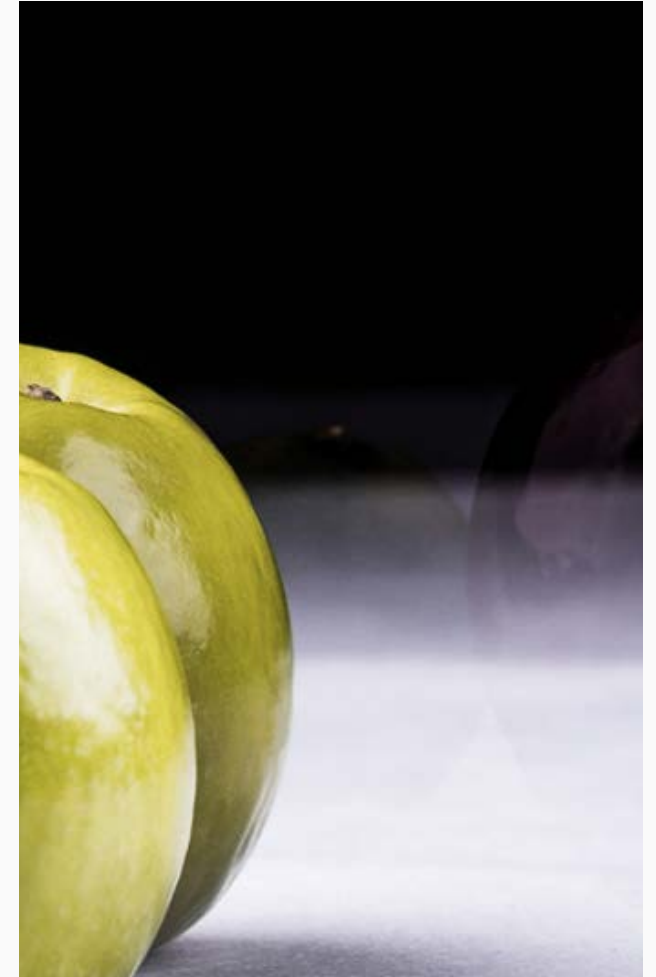
Verglasung



■ MILCHGLAS



■ MILCHGLAS MIT DEKORATIVEN ELEMENTEN



■ MIRASTAR - SPIEGELGLAS

Individuelle Beschlage*

Aufsatzfullung



M&T-Griff

Modell: Mini-T



M&T-Griff

Modell: Mini-V



M&T-Griff

Modell: Toro



M&T-Griff

Modell: Entero

Einsatzfullung



WALA-Drucker lang

Modell: H6S26L/P

* Die Bestellung von nicht standardmaigen Beschlagen kann zu langeren Wartezeiten fuhren.



Lernen Sie die gesamte Produktpalette von Matplast kennen:

- Fenster und Türen
- Wintergärten
- Garagentore
- Rollläden und Jalousien

Gemeinsam wählen wir die passende Lösung.

Matplast sp. z o. o.	Kłodzko	Gliwice
ul. Bożkowska 3	ul. Połabska 22	ul. Zygmunta Starego 24
57-402 Nowa Ruda	57-300 Kłodzk	44-100 Gliwice

Nowa Ruda	Wrocław
u. Kłodzka 28	ul. Wałbrzyska 37c
57-402 Nowa Ruda	52-314 Wrocław



Matplast sp. z o. o.
ul. Bożkowska 3
57-402 Nowa Ruda

