

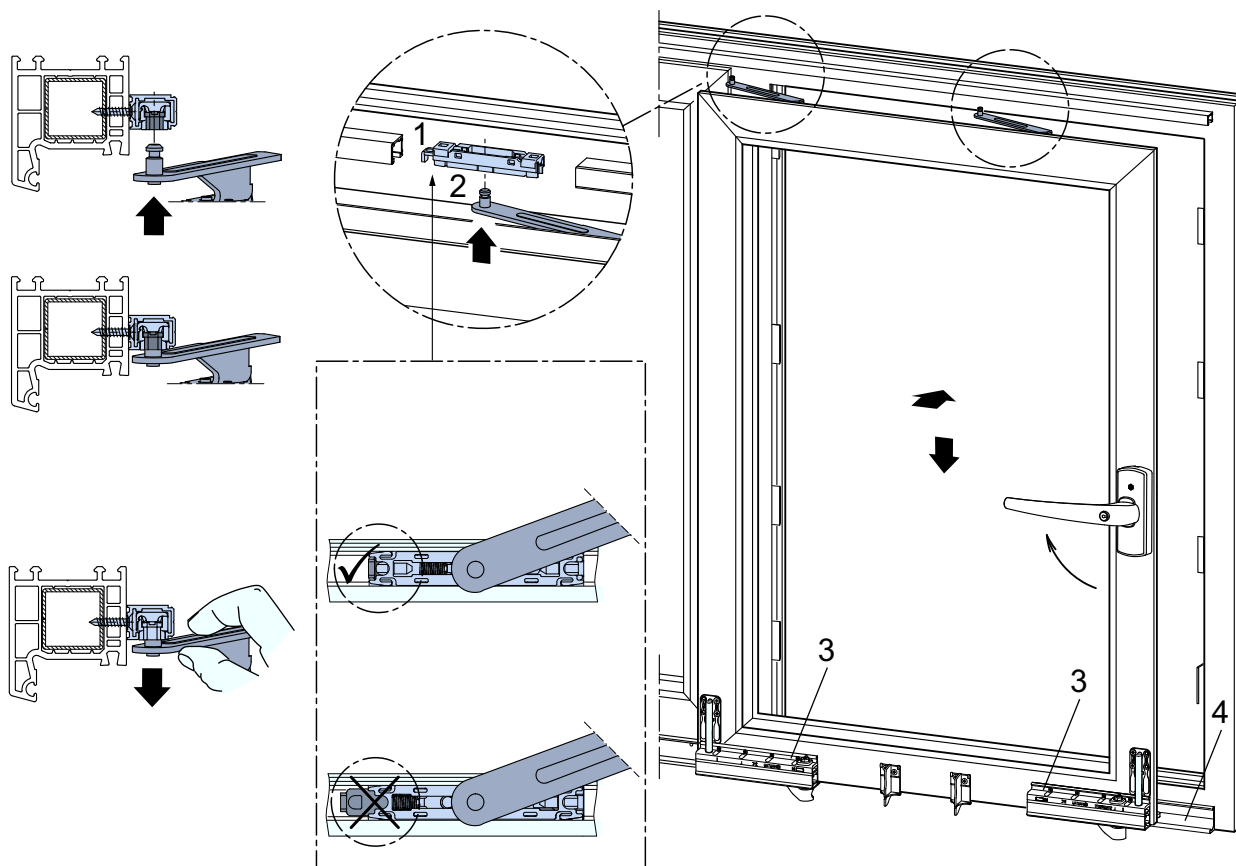
Zawieszanie skrzydła w ościeżnicy

Patrz rysunek: Zawieszanie skrzydła w ościeżnicy

- W razie konieczności założyć osłonki na rozwórki narożników.
- Ślizgacz (1) wsunąć w prowadnicę.
- Skrzydło z wózkami (3) odchylić ok. 10° i umieścić w szynie jezdnej (4).
- Skrzydło ustawić w pozycji pionowej.
- Klamkę przekręcić do oporu w górę.
- Bolec rozwórki (2) wsunąć w środkowy otwór ślizgacza (3) w taki sposób, aby uzyskać stabilne połączenie.



Uwaga! Niebezpieczeństwo zranienia. Jeśli bolce nie zostaną prawidłowo połączone skrzydło może spaść i spowodować zranienie. Sprawdzić przez pociągnięcie rozwórki, czy element został prawidłowo zamontowany i czy połączenie jest stabilne. Uwaga! Niebezpieczeństwo zranienia! Ponieważ montowane skrzydła przesuwne mogą być bardzo ciężkie, istnieje niebezpieczeństwo urazu pleców podczas ich podnoszenia. Jeśli skrzydło spadnie, może spowodować zranienie osób znajdujących się w pobliżu. Skrzydło przemieszczać powinny dwie osoby.



Zawieszanie skrzydła w ościeżnicy

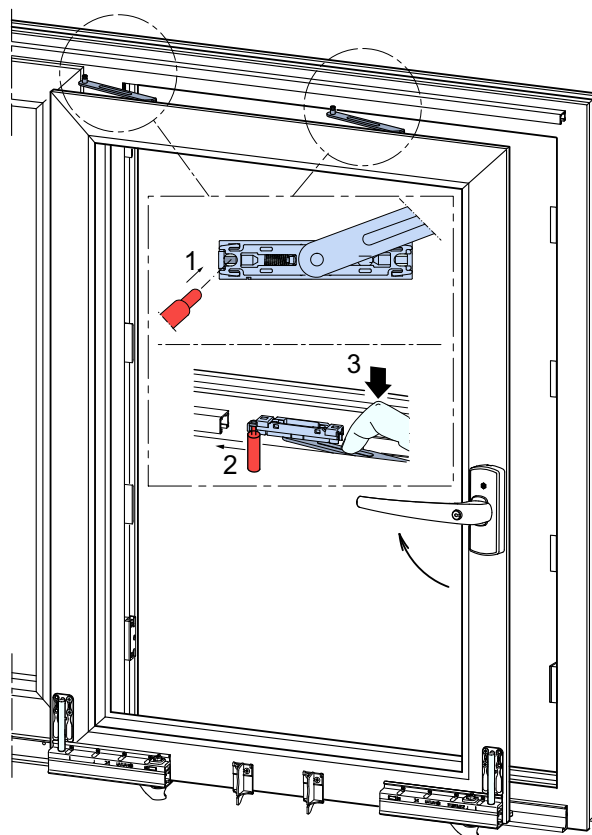
Wymagowanie skrzydła z ościeżnicy

Patrz rysunek: Odbezpieczenie bolcy

- Zdejmowanie skrzydła (w razie konieczności)
- Przed zdjęciem skrzydła należy najpierw rozłączyć rozwórki na narożnikach od ślizgaczy w następujący sposób:
 - otworzyć skrzydło i przesunąć zabezpieczenie wózków do pozycji odbezpieczonej
 - za pomocą narzędzia do regulacji rozwórki na narożniku wcisnąć od dołu w otwór ślizgacza trzpień zwalniający (1)
 - usunąć zabezpieczenie ślizgacza (2)
 - naciskając palcem wypiąć bolec rozwórki na narożniku ze ślizgacza (3)
- czynność powtórzyć przy drugim ślizgaczu. Tak odbezpieczone skrzydło odchylić i unosząc je lekko w górę zdjąć z prowadnicy jezdnej



Uwaga! Niebezpieczeństwo zranienia. Jeśli sworznie rozwórki są odbezpieczone skrzydło może spaść i spowodować zranienie osób.



Odbezpieczenie bolcy

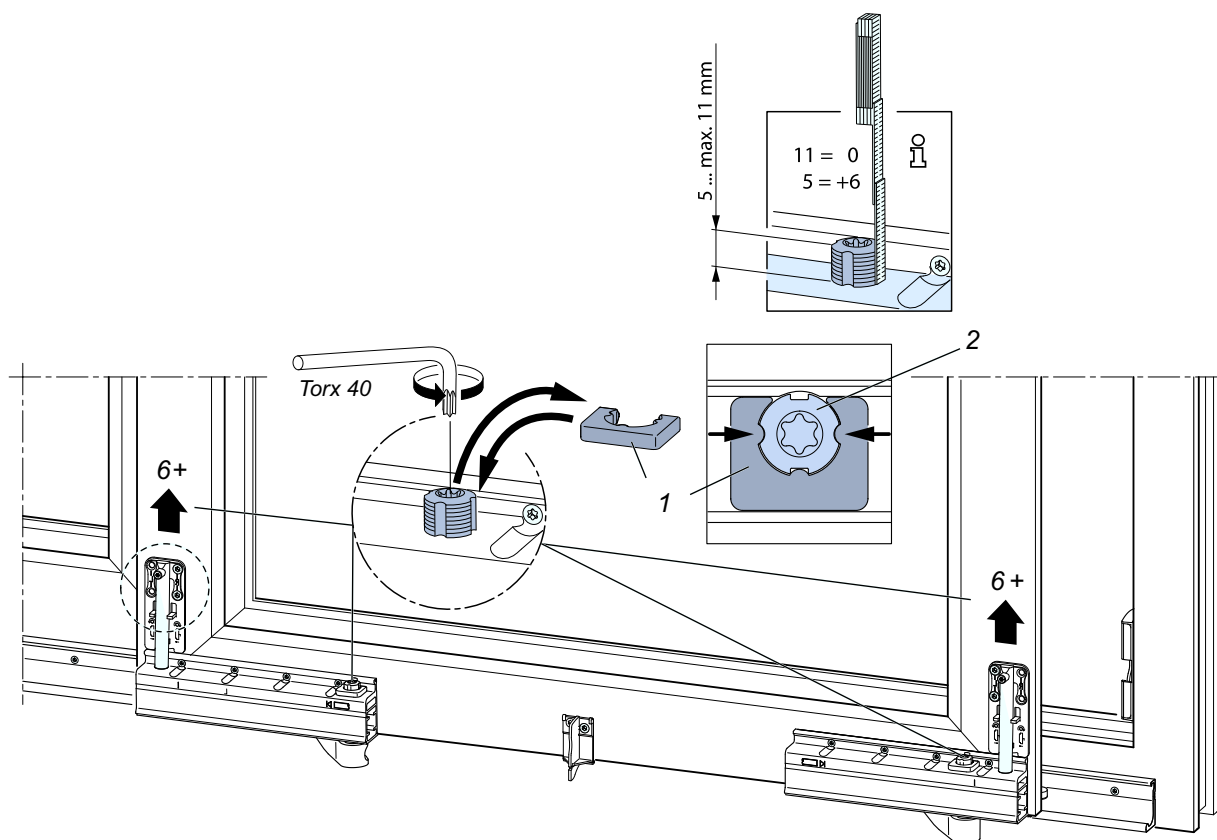
Regulacja położenia skrzydła względem ościeżnicy

Patrz rysunek: Regulacja skrzydła

- Po zawieszeniu skrzydła należy je odpowiednio wyregulować:

Regulacja wysokości na wózkach umożliwia odpowiednie wy poziomowanie skrzydła po jego zawieszeniu.

- sprawdzić luz wrębowy po obu stronach skrzydła
- następnie usunąć zabezpieczenie przed przekręceniem (1) za pomocą śruby regulacyjnej (2) tak ustawić wózek/ wózki, aby skrzydło było odpowiednio wyregulowane
- ponownie nasunąć zabezpieczenie przed rozwierceniem (1) na śruby regulacyjne
- na końcu zamontować element sterujący (patrz: Montaż elementów sterujących)



Regulacja skrzydła

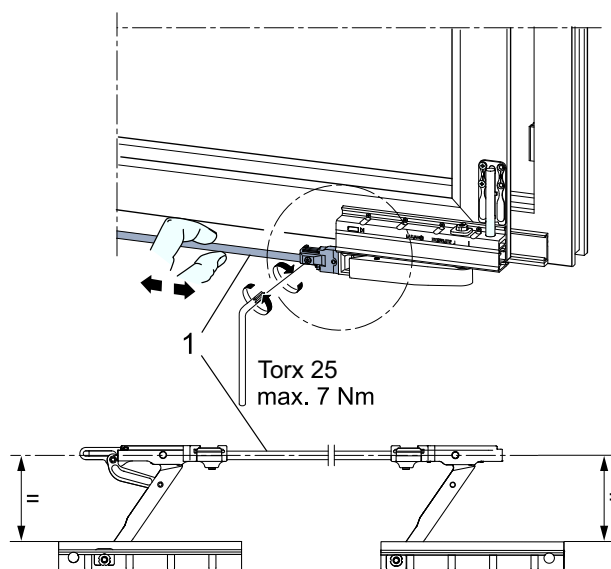
Regulacja równoległości wózków

Patrz rysunek: Równoległe pozycjonowanie pręta łączącego

- Zamknąć skrzydło poprzez obrót klamki.
- Śrubę zaciskową na pręcie łączącym (1) jeszcze raz poluźnić a następnie ponownie dokręcić.
- Moment dociągający: 7 Nm



Wskazówka: Poluźnienie śruby zaciskowej zapobiega ewentualnym naprężeniom pręta łączącego. Sprawdzić, czy pręt łączący znajduje się w takiej samej odległości od ramy na całej swojej długości. Zapewni to prawidłowe funkcjonowanie skrzydła.

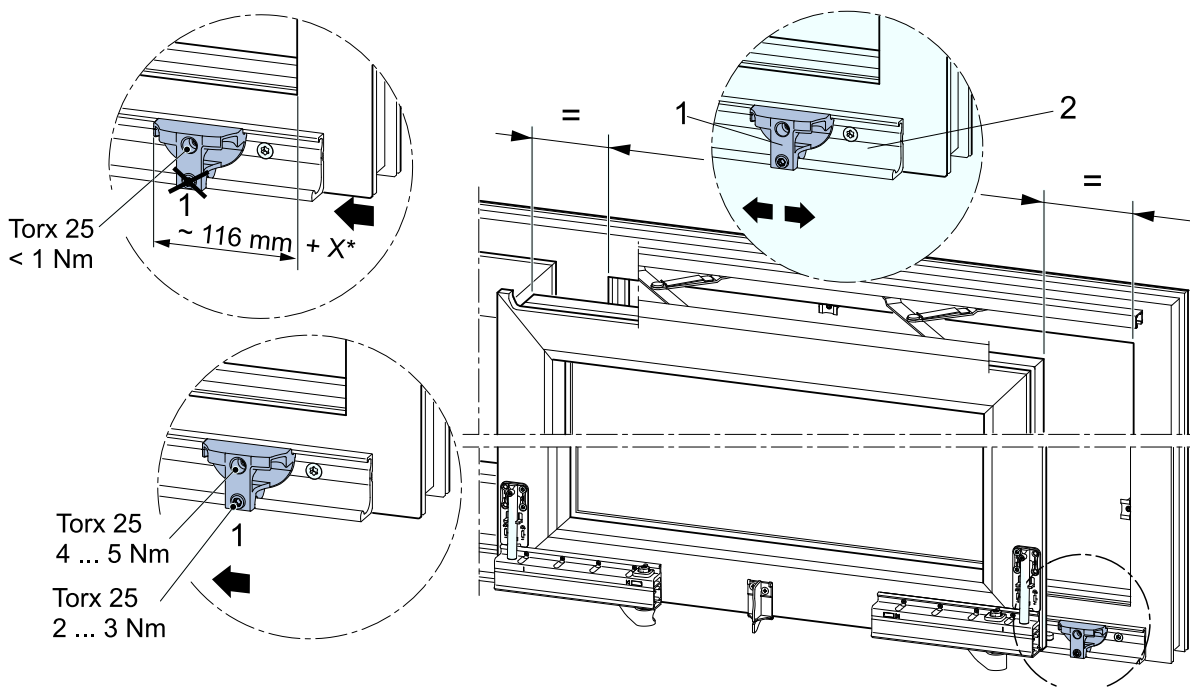


Równoległe pozycjonowanie pręta łączącego

Montaż elementu sterującego na dole

Patrz rysunek: Pozycjonowanie elementu sterującego

- element sterujący (1) po stronie klamki wypozycjonować ok. 116 mm + X* od końca prowadnicy dolnej (2)
- śrubę regulacyjną (2) lekko dokręcić (Torx 25, maks. 1 Nm)
- skrzydło ustawić w pozycji uchylnej i sprawdzić luz wrębowy po obu stronach (11,5 +0,5 mm)
- w razie konieczności ponownie ustalić położenie elementu sterującego
- maksymalnie dokręcić górny wkręt przy elemencie sterującym (Torx 25, maks. 5 Nm)
- następnie dokręcić dolny wkręt (Torx 25, maks. 3 Nm)



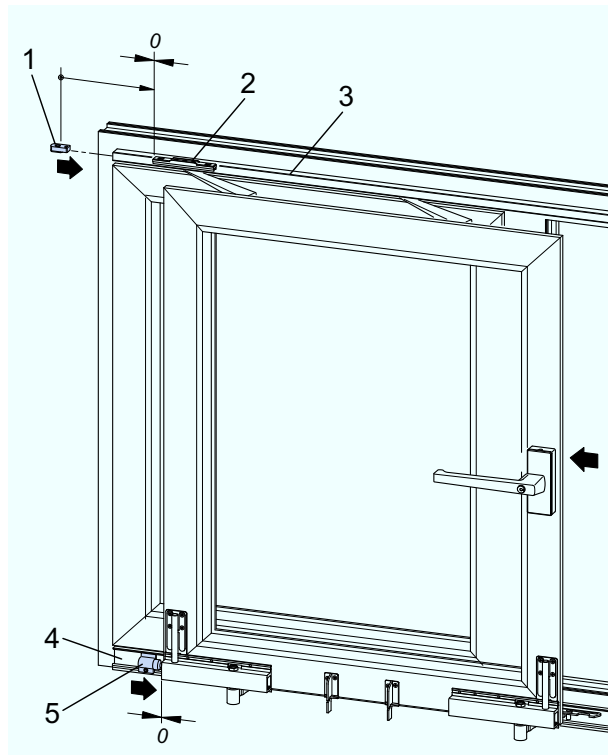
Pozycjonowanie elementu sterującego

(X* = informacje odnośnie wymiaru X znajdują się w instrukcji montażu w podpunkcie "Montaż wózków jezdnych")

Montaż zderzaków

Patrz rysunek: Zderzak górny (1) / Zderzak dolny (5)

- zderzak dolny (5) umieścić w prowadnicy ramowej (4) i przykręcić w zależności od wymaganej szerokości otwarcia skrzydła.
- moment dociągający: 3 Nm
- otworzyć skrzydło i maksymalnie przesunąć w kierunku zderzaka (5)
- zderzak górny (1) umieścić w prowadnicy ramowej górnej i dosunąć do ślizgacza (2)
- przykręcić zderzak (1)
- moment dociągający: 4 Nm



Zderzak górny (1) / Zderzak dolny (5)

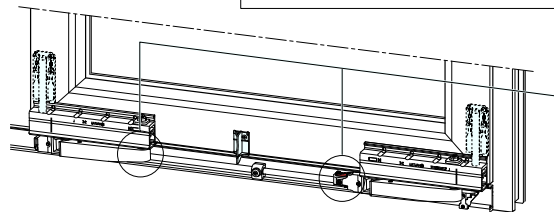
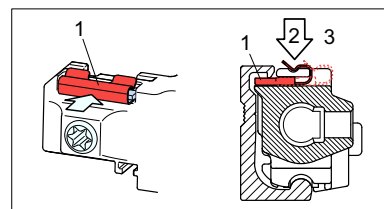
Montaż zabezpieczeń wózków

Patrz rysunek: Zabezpieczenie wózków - rys. montażowy

- zabezpieczenia wózków należy zamontować przed pierwszym uruchomieniem skrzydła
- zabezpieczenie wózka (1) należy wsunąć do pozycji końcowej (2), w której następuje odpowiednie zaciśnięcie się elementu



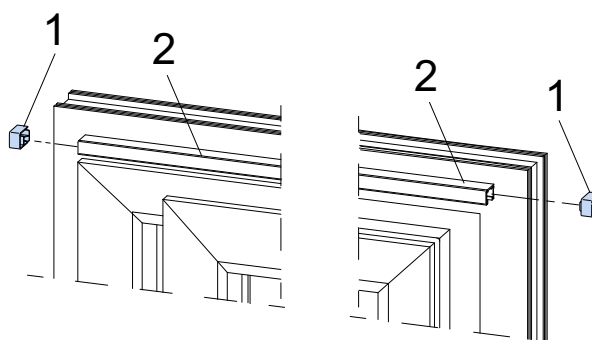
Uwaga: Jeśli zabezpieczenie wózka nie zostanie zamontowane lub zostanie zamontowane niezgodnie z przedstawionym obok rysunkiem skrzydło okienne nie będzie odpowiednio zabezpieczone.



Zabezpieczenie wózków - rys. montażowy
3 = niezabezpieczona pozycja!

Mocowanie osłon prowadnic Patrz rysunek: Osłony prowadnicy

- zaślepki (1) nałożyć po obu stronach prowadnicy ramowej górnej (2)

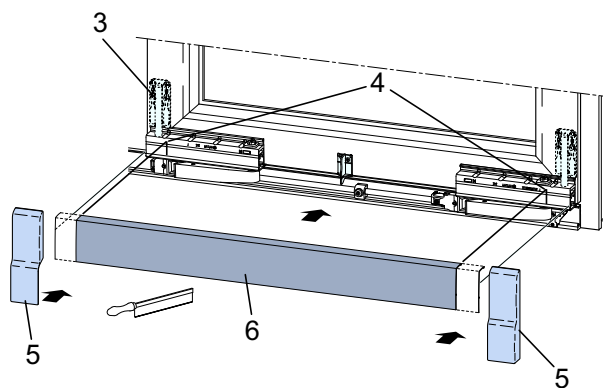


Osłony prowadnica

Montaż osłon wózków

Patrz rysunek: Montaż osłon wózków

- odpowiednią długość profilu maskującego (6) zaznaczyć na podstawie nacięć na wózkach (4); (do skrzydeł bez elementów wzmacniających (SK 100) odpowiednio do krawędzi zewnętrznych wózków); (- 0 mm / + 2 mm)
- Przycinanie osłon wózków i ich mocowanie poprzez zaciskanie
- dolne osłony (prawą i lewą) zacisnąć na elementach wzmacniających (3)



Montaż osłon wózków



Wskazówka: W pozycji zamkniętej ramię odchylnie wózka sterującego musi być równoległe z ramieniem wózka biernego, patrz rysunek.

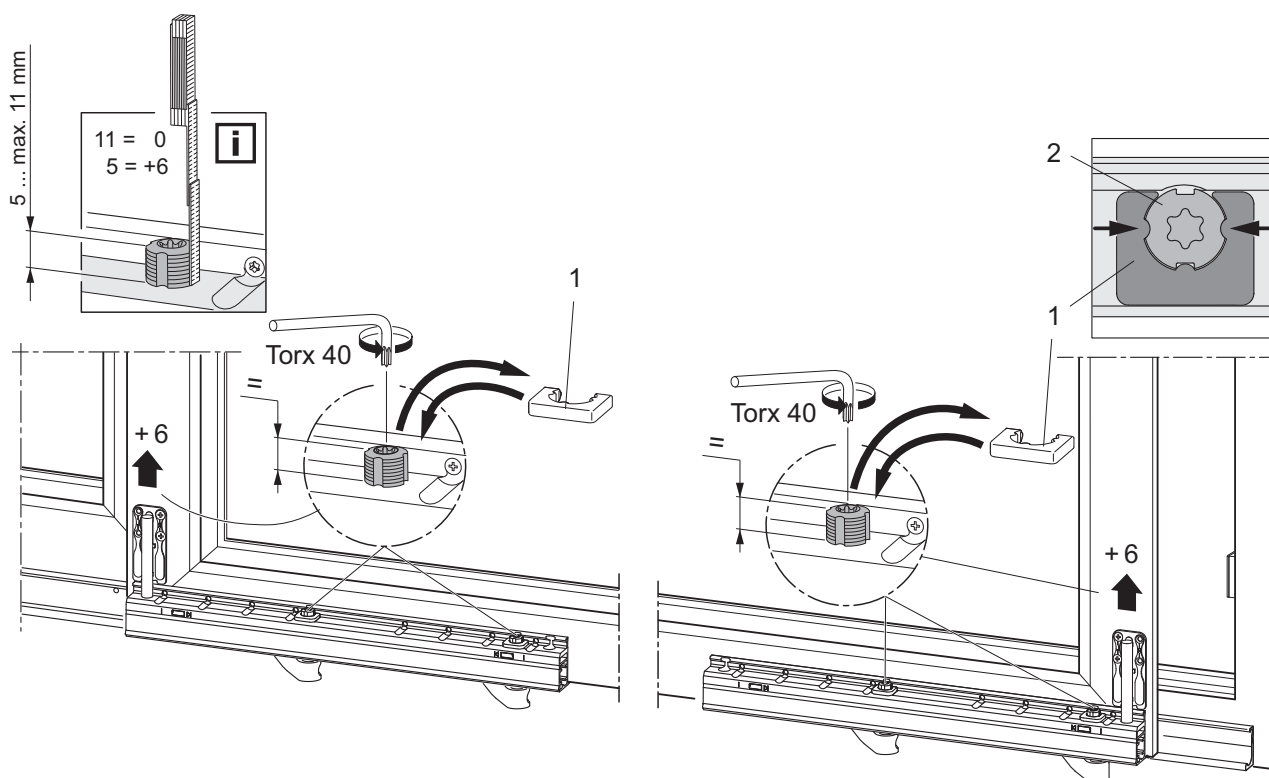
Regulacja położenia skrzydła względem ościeżnicy

Patrz rysunek: Regulacja skrzydła

- Po zawieszeniu skrzydła należy je odpowiednio wyregulować:
 - sprawdzić luz wrębowy po obu stronach skrzydła
 - następnie usunąć zabezpieczenie przed przekręceniem (1) i za pomocą śruby regulacyjnej (2) unieść bądź opuścić wózek / wózki, tak aby ustawić odpowiednio skrzydło
 - ponownie nasunąć zabezpieczenie przed rozwierceniem (1) na śruby regulacyjne
 - na końcu zamontować element sterujący (patrz: Montaż elementów sterujących)



Wskazówka: Regulacja wysokości na wózkach umożliwia odpowiednie wypoziomowanie skrzydła po jego zawieszeniu.



Regulacja skrzydła

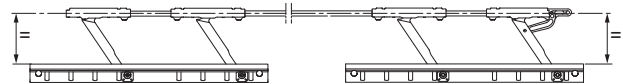
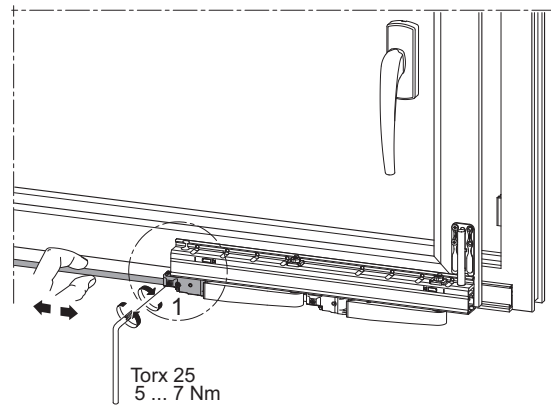
Regulacja równoległości wózków

Patrz rysunek: Regulacja równoległości wózków

- zamknąć skrzydło poprzez obrót klamki
- śrubę zaciskową na pręcie łączącym (1) jeszcze raz poluźnić a następnie ponownie dokręcić
- moment dociągający: 7 Nm



Wskazówka: Poluźnienie śruby zaciskowej zapobiega ewentualnym naprężeniom pręta łączącego. Sprawdzić, czy pręt łączący znajduje się w takiej samej odległości od ramy na całej swojej długości. Zapewni to prawidłowe funkcjonowanie skrzydła.



Regulacja równoległości wózków

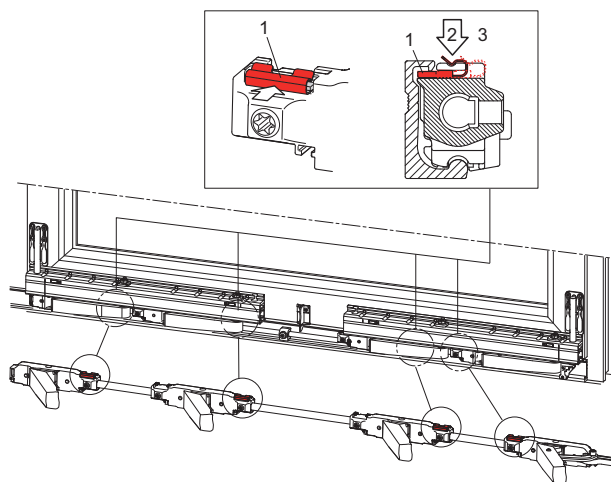
Montaż zabezpieczeń wózków

Patrz rysunek: Montaż zabezpieczeń wózków

- zabezpieczenia wózków należy zamontować przed pierwszym uruchomieniem skrzydła
- zabezpieczenie wózka (1) należy wsunąć do pozycji końcowej (2), w której następuje odpowiednie zaciśnięcie się elementu



Uwaga! Jeśli zabezpieczenie wózka nie zostanie zamontowane lub zostanie zamontowane niezgodnie z przedstawionym obok rysunkiem skrzydło okienne nie będzie odpowiednio zabezpieczone.

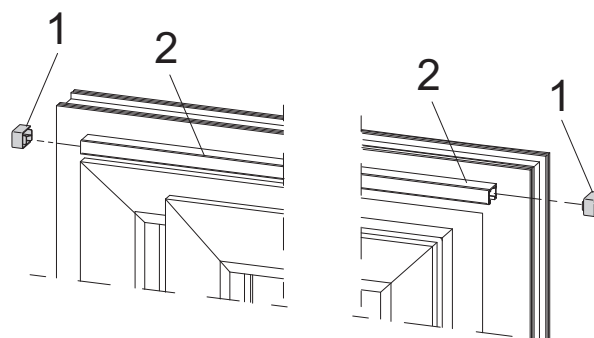


Montaż zabezpieczeń wózków

Mocowanie osłon prowadnic

Patrz rysunek: Osłony prowadnicy

- zaślepki (1) nałożyć po obu stronach prowadnicy ramowej górnej (2)

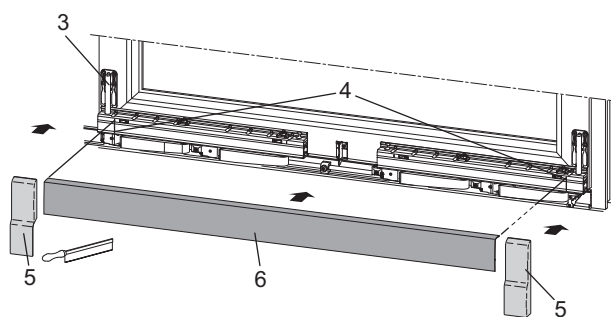


Osłony prowadnicy

Montaż osłon dolnych

Patrz rysunek: Zabezpieczanie wózków i nakładanie osłonek

- odpowiednią długość profilu maskującego (6) zaznaczyć na podstawie nacięć na wózkach (4); do skrzydeł bez elementów wzmacniających (SK 100) odpowiednio do krawędzi zewnętrznych wózków (- 0 mm / + 2 mm)
- przyciąć i zamocować (poprzez wciśnięcie) profil maskujący (6)
- założyć osłony dolne (5) na elementy wzmacniające (3) po obu stronach



Montaż osłon dolnych

Pozycje klamki

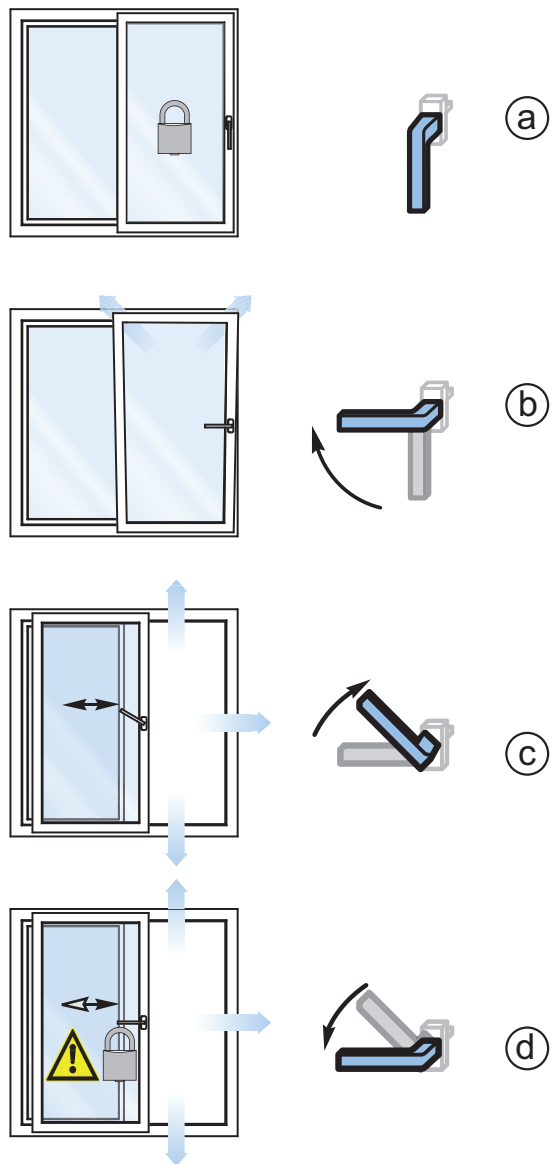
Do okien uchylno-przesuwnych z duoPort SK 160 Z i duoPort SK 200 Z

Ze sterowaniem w klamce

Patrz rysunek: Pozycje klamki

- a** klamka w pozycji zaryglowanej (skrzydło zamknięte)
- b** klamka w pozycji odryglowanej (skrzydło w pozycji uchylonej)
- c** klamka w pozycji odryglowanej 45° w górę od pozycji "b" (przesuwanie skrzydła)
- d** klamka w pozycji odryglowanej (przesuwanie do zamknięcia - po domknięciu skrzydło zatrzaskuje się w pozycji uchylonej - kolejne obrócenie klamki w dół rygluje skrzydło)

i Wskazówka: Jeśli skrzydło uchylno-przesuwne ma mieć możliwość zamknięcia od zewnątrz, a klamka zewnętrzna nie została zamontowana, to klamkę wewnętrzną należy ustawić w pozycję c "przesuwanie bez ryglowania". Zapobiega to niekontrolowanemu ustawieniu się skrzydła w pozycji uchylonej.



Pozycje klamki

Regulacja

Optymalizacja ustawień podstawowych okucia przesuwnego duoPort SK

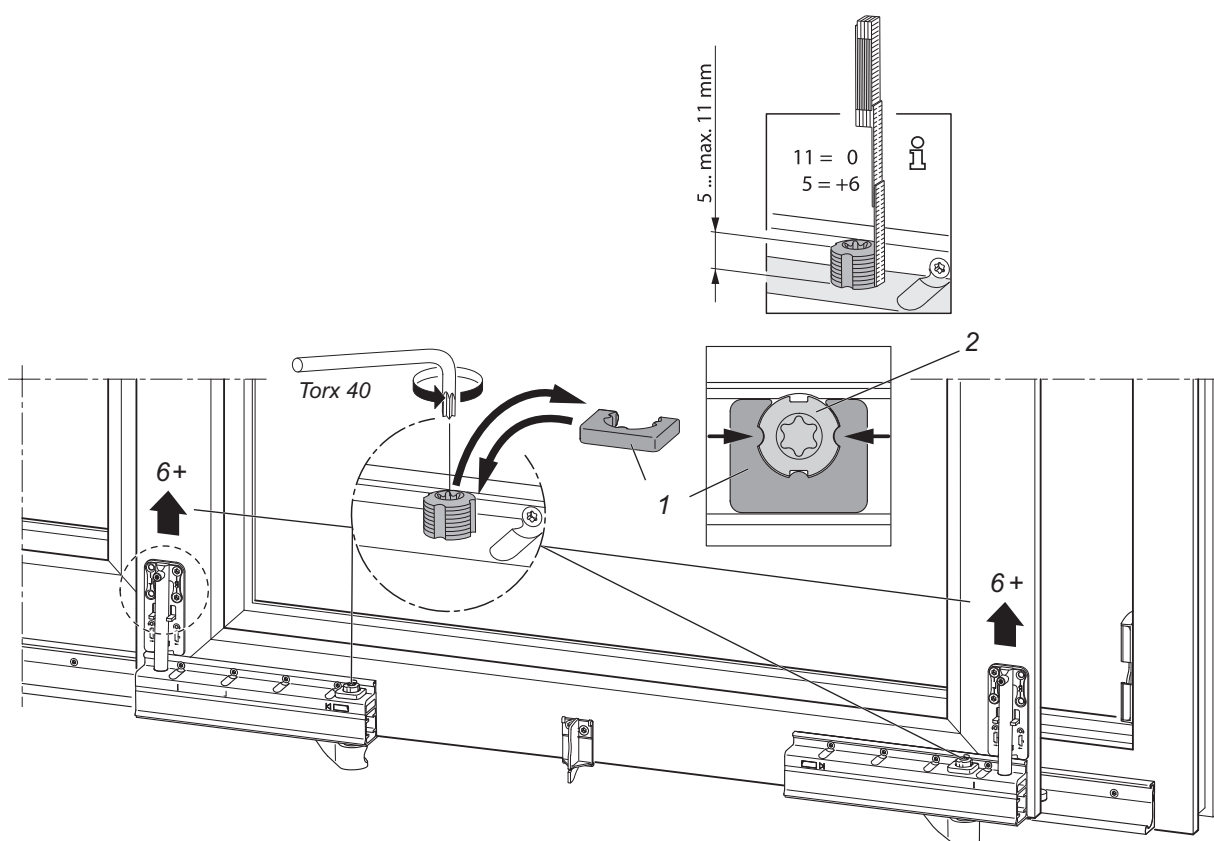
Regulacja położenia skrzydła względem ościeżnicy

Patrz rysunek: Regulacja skrzydła

- sprawdzić luz wrębowy po obu stronach skrzydła
- następnie usunąć zabezpieczenie przed przekręceniem (1) i za pomocą śruby regulacyjnej (2) tak ustawić wózek/wózki, aby skrzydło było odpowiednio wyregulowane
- ponownie nasunąć zabezpieczenie przed rozwierceniem (1) na śruby regulacyjne



Regulacja wysokości na wózkach umożliwia odpowiednie wypoziomowanie skrzydła po jego zawieszeniu.



Regulacja skrzydła

Regulacja elementów wzmacniających

Patrz rysunek: Regulacja elementów wzmacniających

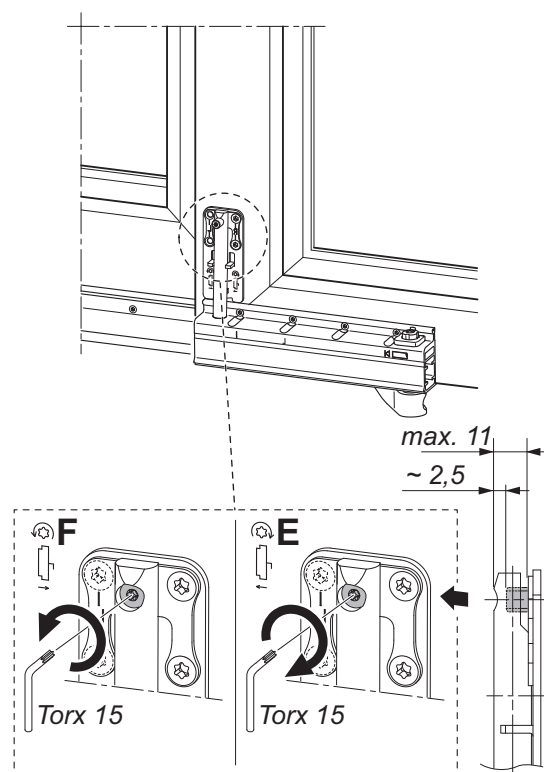
- Od 100 kg ciężaru skrzydła !

W celu optymalnego zaryglowania skrzydła w ramie elementy wzmacniające wyposażone są w regulację.

- Obrót w kierunku E: lżejsze zamykanie
- Obrót w kierunku F: lżejsze otwieranie



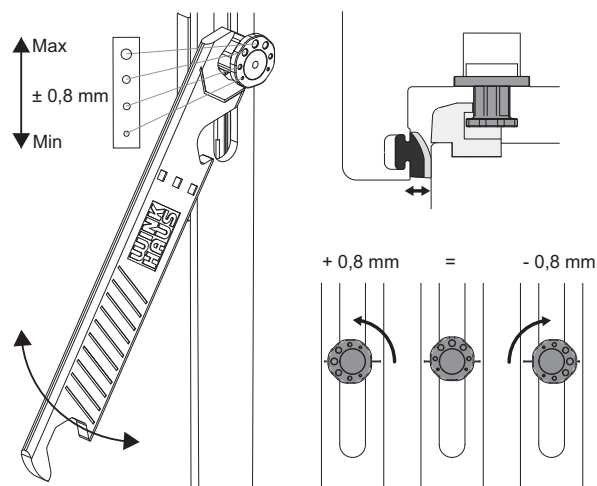
Ważna wskazówka: Elementy wzmacniające należy równomiernie przesunąć z położenia podstawowego tylko w kierunku oznaczonym literą E. Zbyt mocne przesunięcie w kierunku oznaczonym literą E może spowodować (w zależności od profilu i ciężaru skrzydła) efekt tarcia wózków. W takim przypadku śruby regulacyjne należy ponownie przekręcić w kierunku F, aby zapewnić prawidłowe funkcjonowanie wózków.



Regulacja elementów wzmacniających

Grzybek ośmiokątny

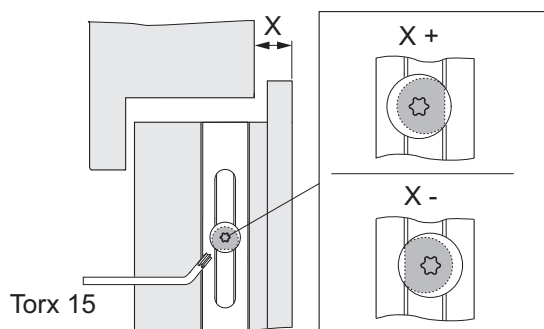
Regulacja docisku skrzydła do ościeżnicy ($\pm 0,8\text{mm}$) poprzez przekręcanie ośmiokątnego grzybka za pomocą specjalnego kluczyka regulacyjnego (V.SCH.ACP-S).



Grzybek ośmiokątny

Bolce mimośrodowe

Regulacja docisku między skrzydłem a ramą poprzez obrót rolki mimośrodowej za pomocą klucza Torx 15.



Bolce mimośrodowe

Konserwacja

Punkty smarowania

duoPort SK - do drzwi przesuwno-uchylnych

Patrz rysunek: Schemat poglądowy punktów smarowania

W przypadku elementów okuć istotnych ze względów bezpieczeństwa należy przynajmniej raz w roku sprawdzać, czy nie nastąpiło obluźnienie wkrętów mocujących i czy łączenia tych elementów są nadal stabilne. W razie konieczności elementy uszkodzone należy wymienić a obluźnione wkręty odpowiednio dokręcić. Ponadto raz w roku przeprowadzić należy prace konserwujące i oczyszczające.



Wskazówka: Przedstawiony obok schemat okucia nie musi odpowiadać zamontowanemu. Ilość punktów ryglowania uzależniona jest od wielkości i typu skrzydła okiennego.



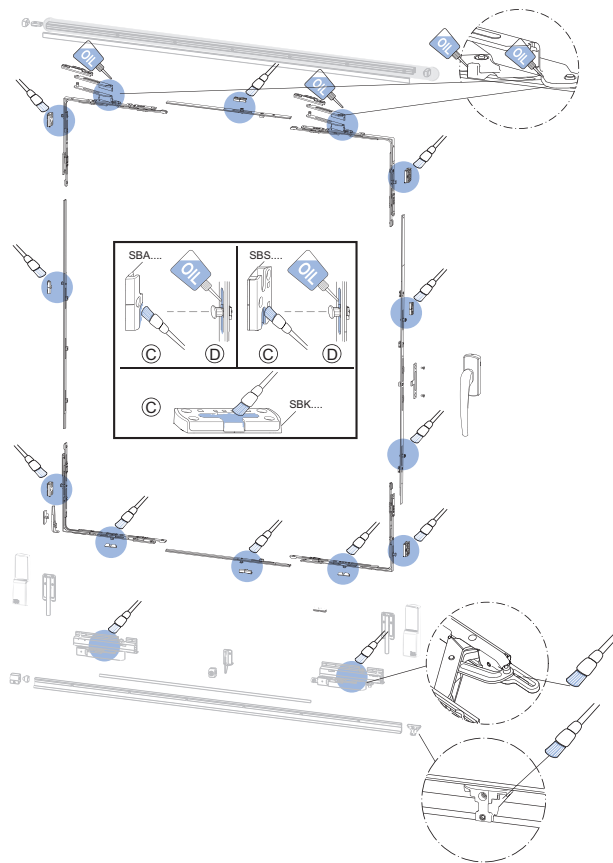
Zaczepy (C) konserwować na krawędziach roboczych odpowiednim smarem.



Powierzchnie robocze grzybków (D) przesmarować olejem niezawierającym żywic i kwasów.



Uwaga! Niebezpieczeństwo skaleczenia. Podczas zdejmowania skrzydła okienne może spaść i spowodować zranienie. Nie wyjmować skrzydła w celu konserwacji.



Schemat poglądowy punktów smarowania