



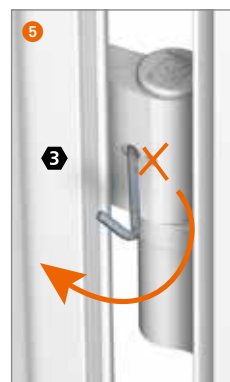
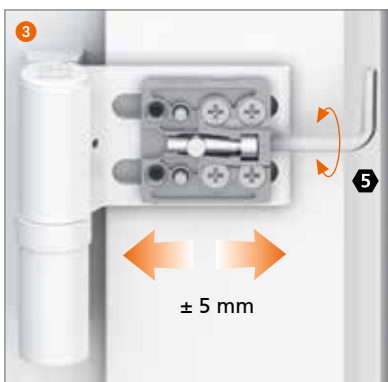
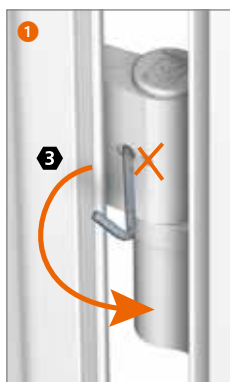
Regulację mogą przeprowadzić wyłącznie fachowcy z doświadczeniem w produkcji drzwi.

## Regulacja docisku uszczelki



Zmiana docisku uszczelki – zakres wysokości przyłgi plus 0,5 mm rezerwy.

## Regulacja pozioma



## Regulacja wysokości



**Uwaga:**  
dolny zawias powinien przenosić ciężar skrzydła.  
Pozostałe zawiasy tylko doregulować.



Tulejka łożyska wykonana jest z bezobsługowego, zawierającego teflon tworzywa – **w żadnym przypadku nie smarować!**